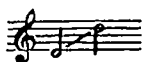


МАТУШКА МИШЕЛЬ

Французская народная песня

Ноты с сайта www.notarhiv.ru



Перевод Н. Гернет и С. Гиппиуса

Обработка И. АДМОНИ

Шуточная песня, полная очаровательного юмора, что очень характерно для народной французской песни.

Удобная для тенора тесситура, простота мелодического рисунка, умеренный темп позволяют без затруднений формировать звук.

Певец должен строго следовать исполнительским ремаркам (*con grazia* — изящно, *pesante* — тяжело), нигде не теряя чувства меры и не переходя в гротеск.

Moderato con grazia

нар *mf*

У ма - туш - ки Ми -

- шель про - пал лю - би - мый кот. Вос - клик - ну - ла о -

mf pesante

-на: „Ах, кто е - го най - дет?“ А дя - дя Лю - стю -

mf

-крю от - ве - тил ей то - гда: „Кот во - все не про -

-пал! Ка - ка - я е - рун - да!“

mf

con grazia

con grazia

А ма - туш - ка Ми - шель вос - клик - ну -

p

ла тот час: „Ах, котик не пропал! Ах, значит,

pesante
он у вас? “ А дядя Люстю-крю спро-

силе-е тогда: „Но что я почувна-граду

закота? “
p *con grazia*

poco rit.
con grazia
А ма-тушка Ми-шель воскликнула тот-

- час: „Вер - ни - те мне ко - та, - я по - це - лу - ю

The first system consists of a vocal line on a single staff and a piano accompaniment on two staves. The vocal line begins with a half note G4, followed by eighth notes A4, Bb4, C5, D5, E5, F5, G5, and a quarter note A5. The piano accompaniment features a rhythmic pattern of eighth and sixteenth notes in the right hand and a bass line in the left hand.

a tempo
mf pesante

вас! “ А дя - дя Лю - стю - врю ска - зал: „Не на - до!

The second system continues the musical piece. It includes the tempo marking 'a tempo' and the dynamic marking 'mf pesante'. The vocal line starts with a quarter rest, followed by eighth notes G4, A4, Bb4, C5, D5, E5, F5, and a quarter note G5. The piano accompaniment continues with similar rhythmic patterns.

Нет! Кот про - дан мяс - ни - ку на мя - со для кот -

The third system shows the vocal line starting with a quarter rest, followed by eighth notes G4, A4, Bb4, C5, D5, E5, F5, and a quarter note G5. The piano accompaniment features a more complex texture with some chords and moving lines.

- лет! “

con grazia

The fourth system concludes the piece. The vocal line begins with a quarter rest, followed by eighth notes G4, A4, Bb4, C5, D5, E5, F5, and a quarter note G5. The piano accompaniment features a final cadence with a 'con grazia' marking.